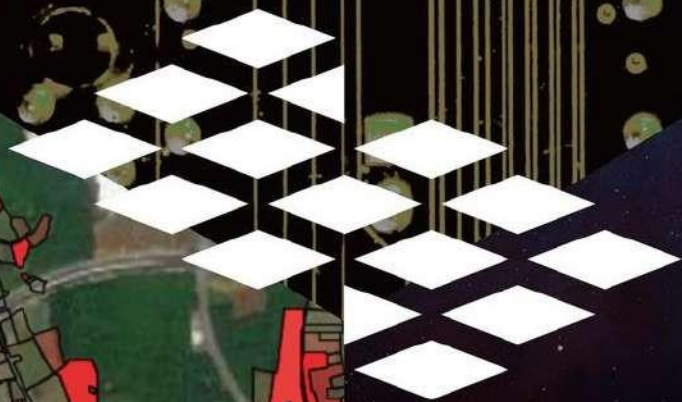


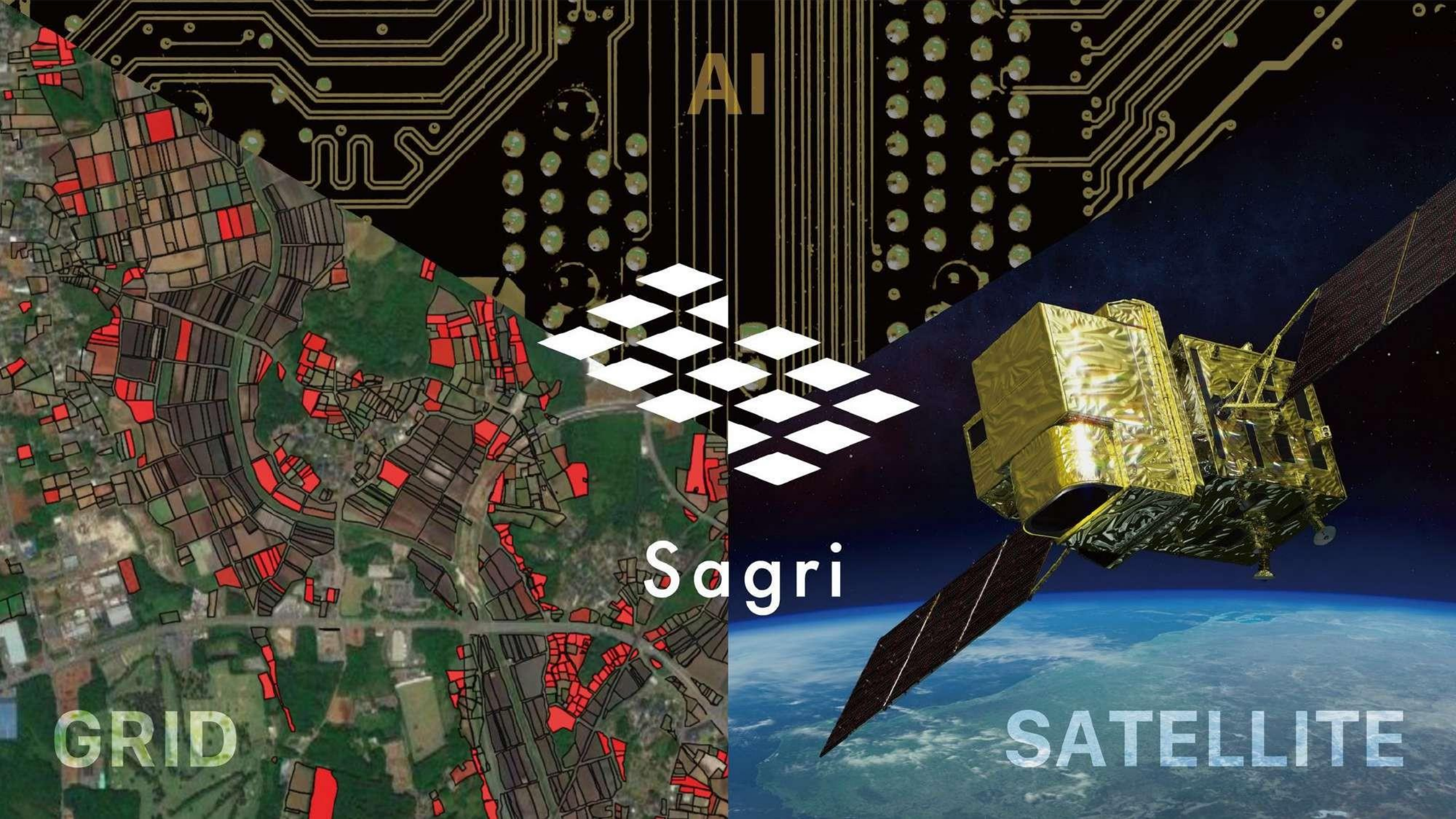
AI

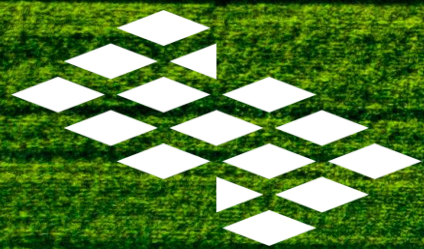


Sagri

GRID

SATELLITE





Sagri

農地の見える化で
価値を創造する



内閣府「第6回宇宙開発利用大賞」にて 1 2の賞のうち内閣総理大臣賞を受賞

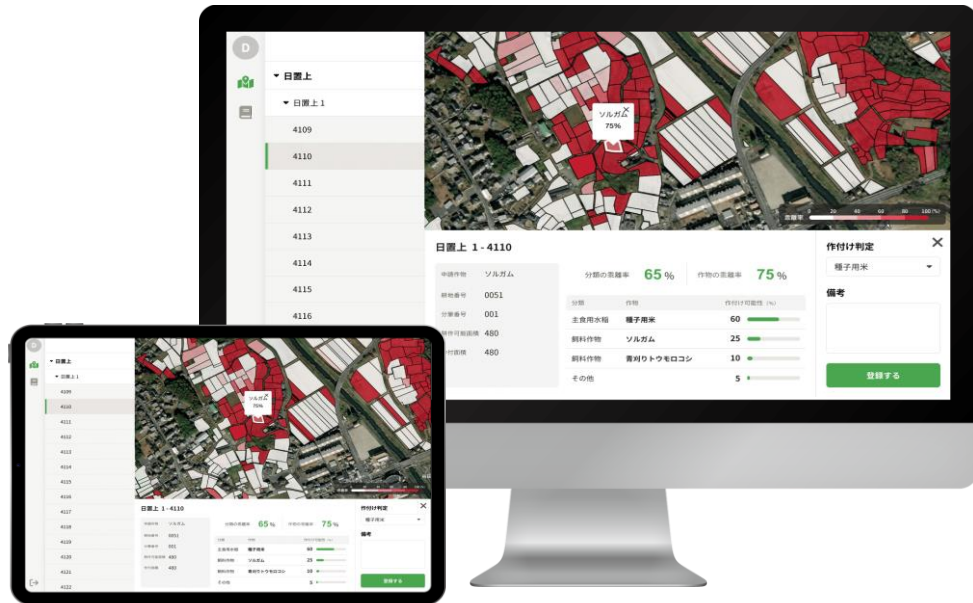


自治体の“現地確認”を衛星データでDX



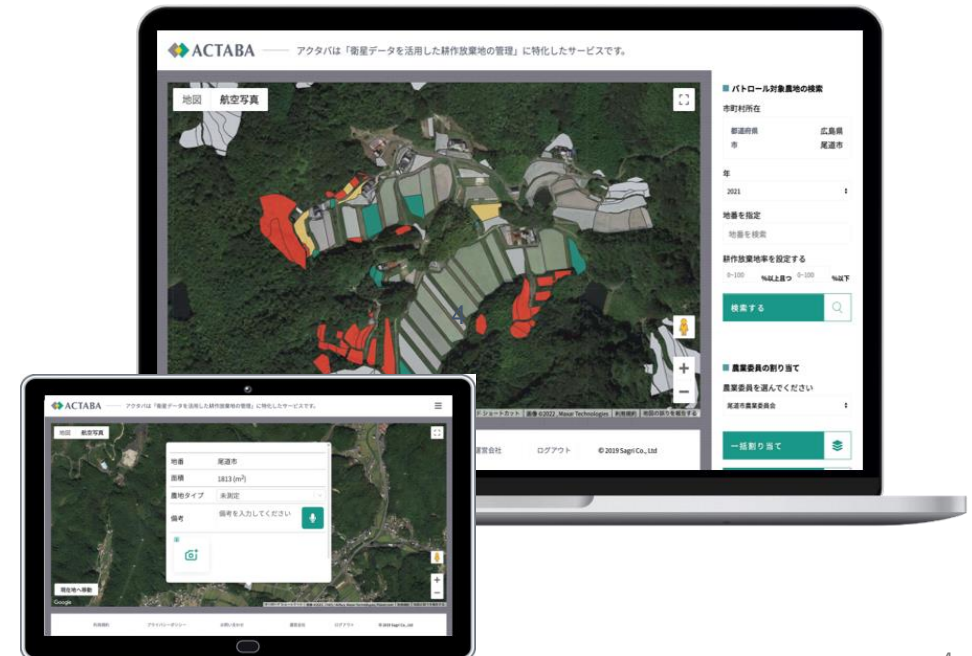
作物分類

デタバ



耕作放棄地

アクタバ

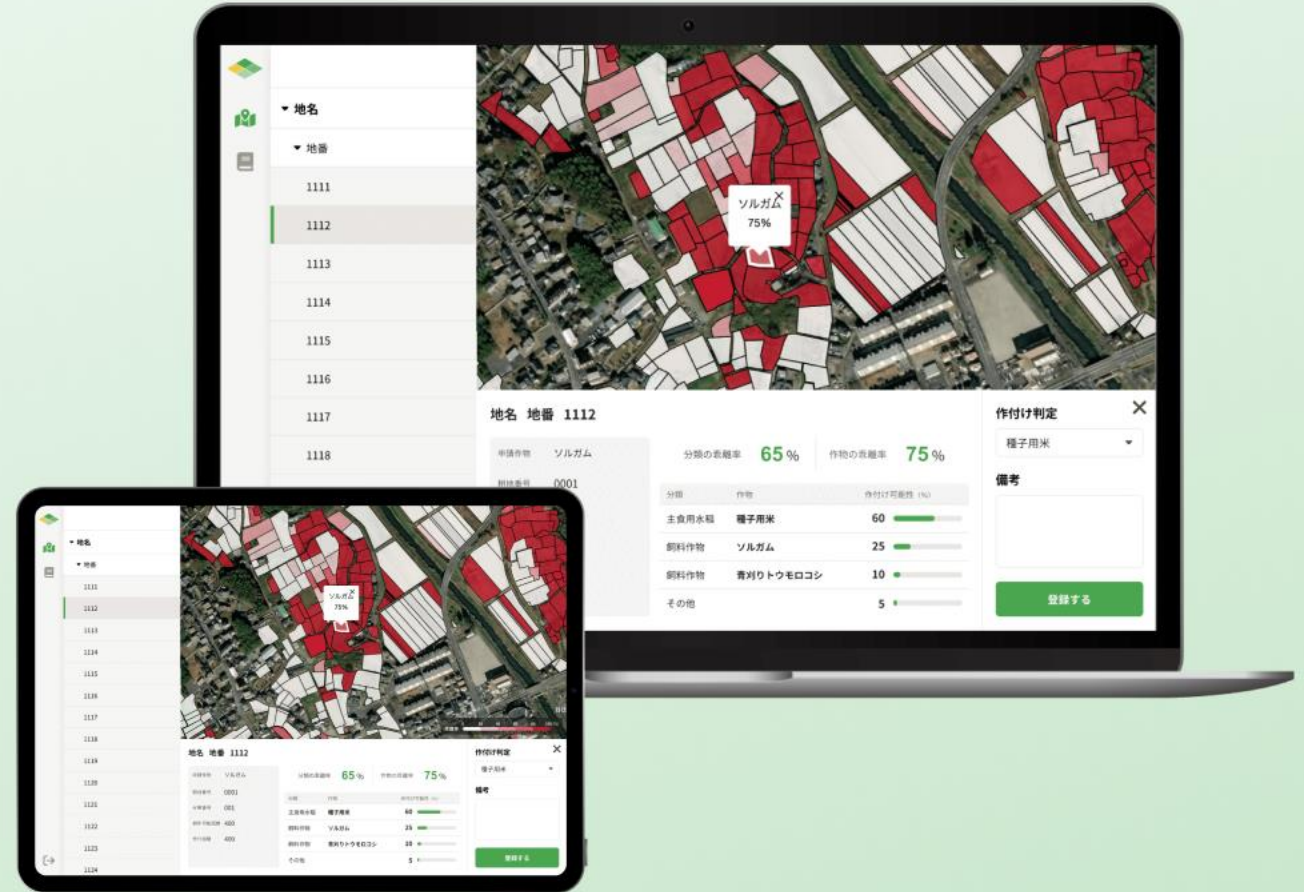


衛星データ×AIで 作付け調査を もっとカンタンに。

作付け調査効率化アプリ



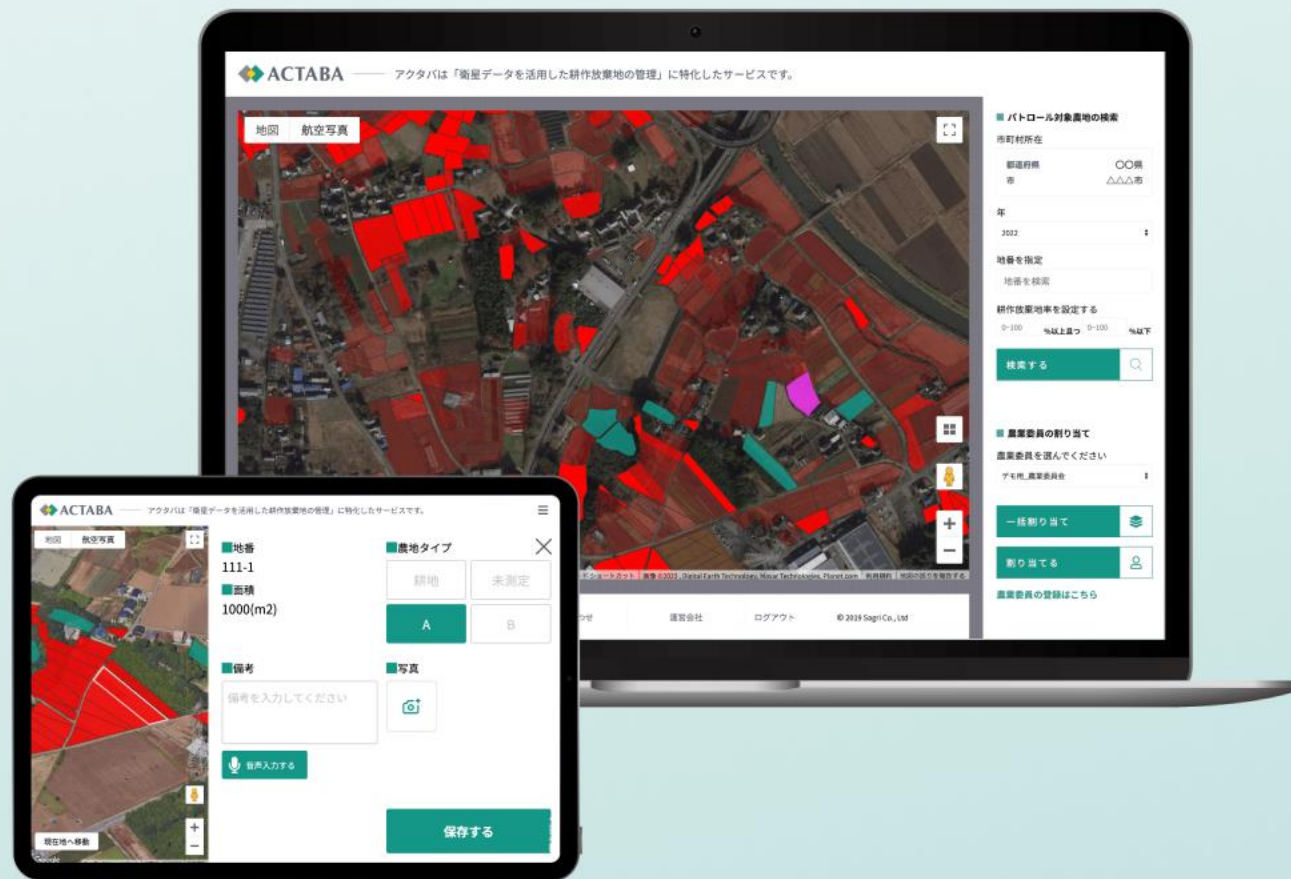
デタバ

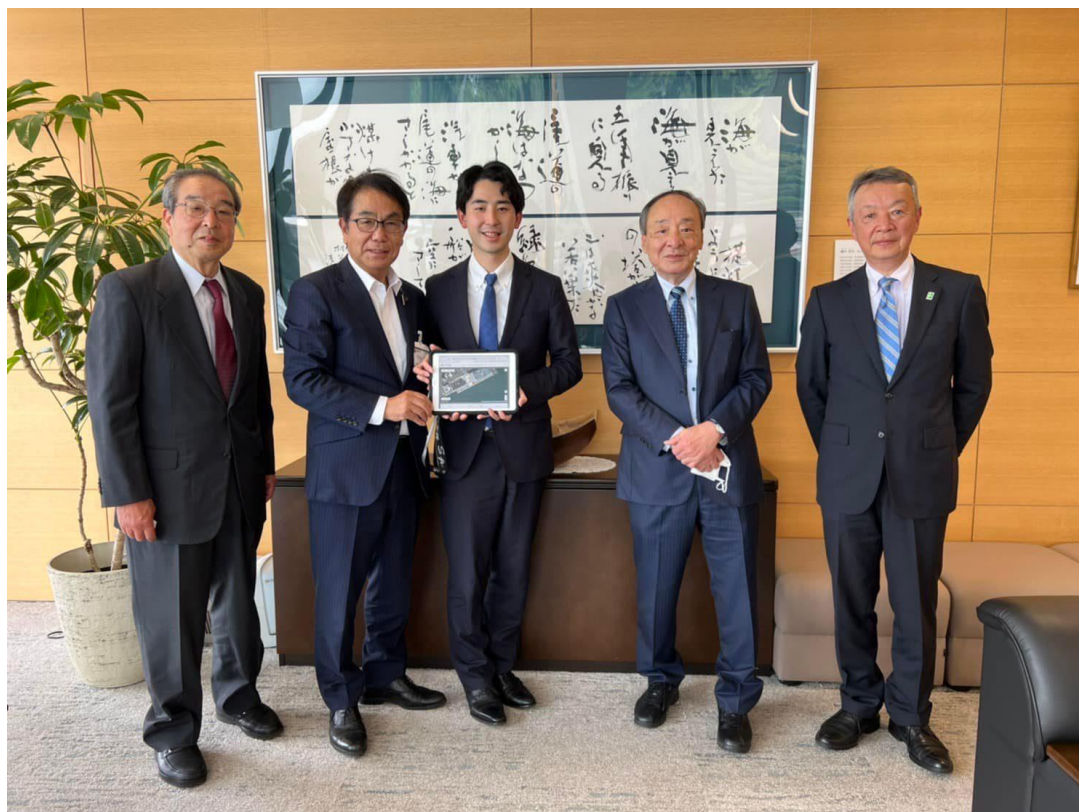


衛星データ×AIで
耕作放棄地が
ひと目でわかる。

農地パトロールアプリ

 **アクタバ**





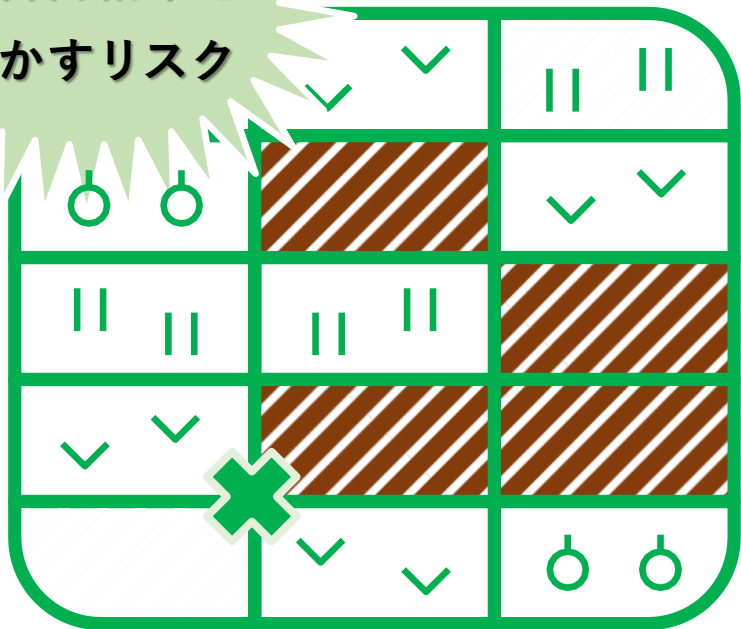
内閣官房 Digi田甲子園
広島県代表事例！



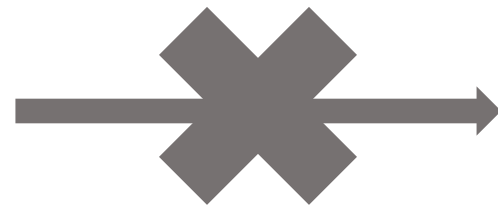
農林水産大臣賞受賞！

農地の集積・集約化を推進したいが進まない。。

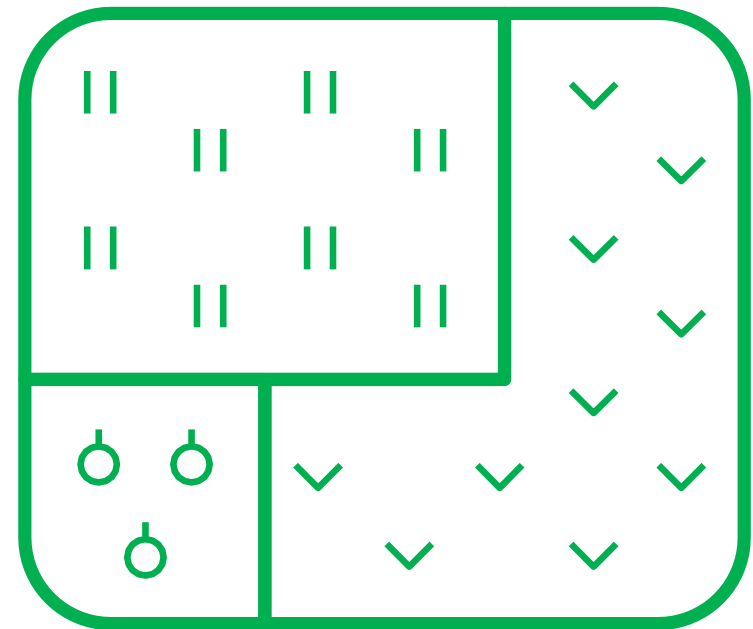
食料自給率を
脅かすリスク



放棄・分散された農地



阻害



農地の集積・集約化

ひろしまサンドボックス「サキガケプロジェクト」



農地マッチングの
トライアルを
尾道市の一部地域に
て実証実験を実施。

自治体の現地確認

アクタバ

農地パトロール調査

デタバ

作付け調査



農地の
マッチング

農地の
有効活用

これまで

これから

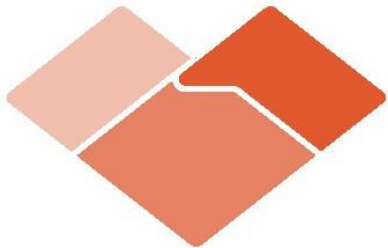
サグリのサービス



アクタバ



デタバ



ニナタバ

農地所有者と

作り手・担い手をつなげる

農地マッチングサービス



ニナタバ



◀ 閉じる

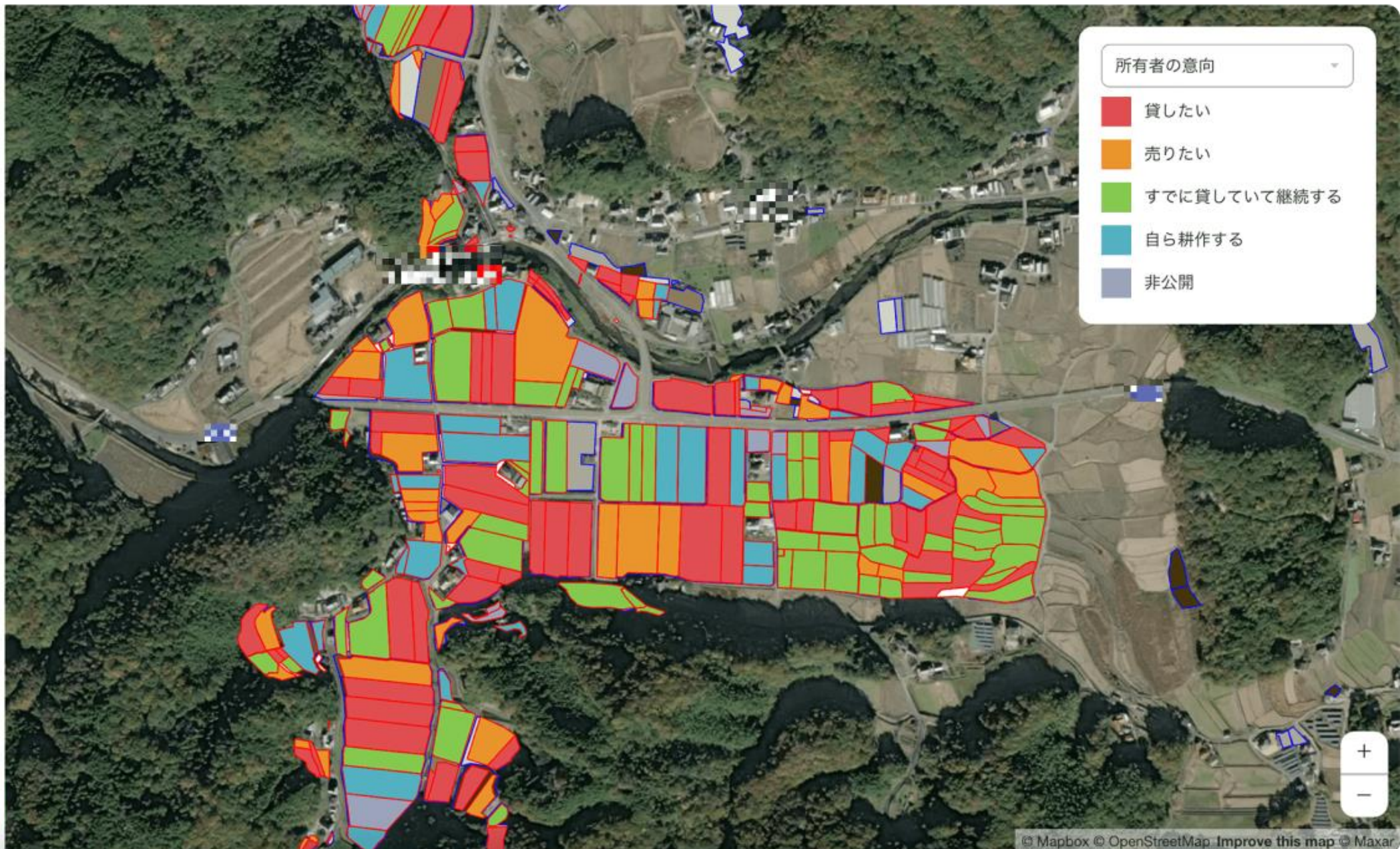
Tt

- ✓ 地名地番
- ✓ 所有者 (ID)
- ✓ 耕作者 (ID)
- ✓ 作物情報

◇

- ✓ 不動産登記簿地図 ▲
- ✓ 所有者の意向
- ✓ 農振法区分
- ✓ 都市計画法区分
- ✓ 筆ポリゴン ▲

← メニューへ戻る



※画面はイメージです。実際のデータとは異なります。

≪ 閉じる

Tt

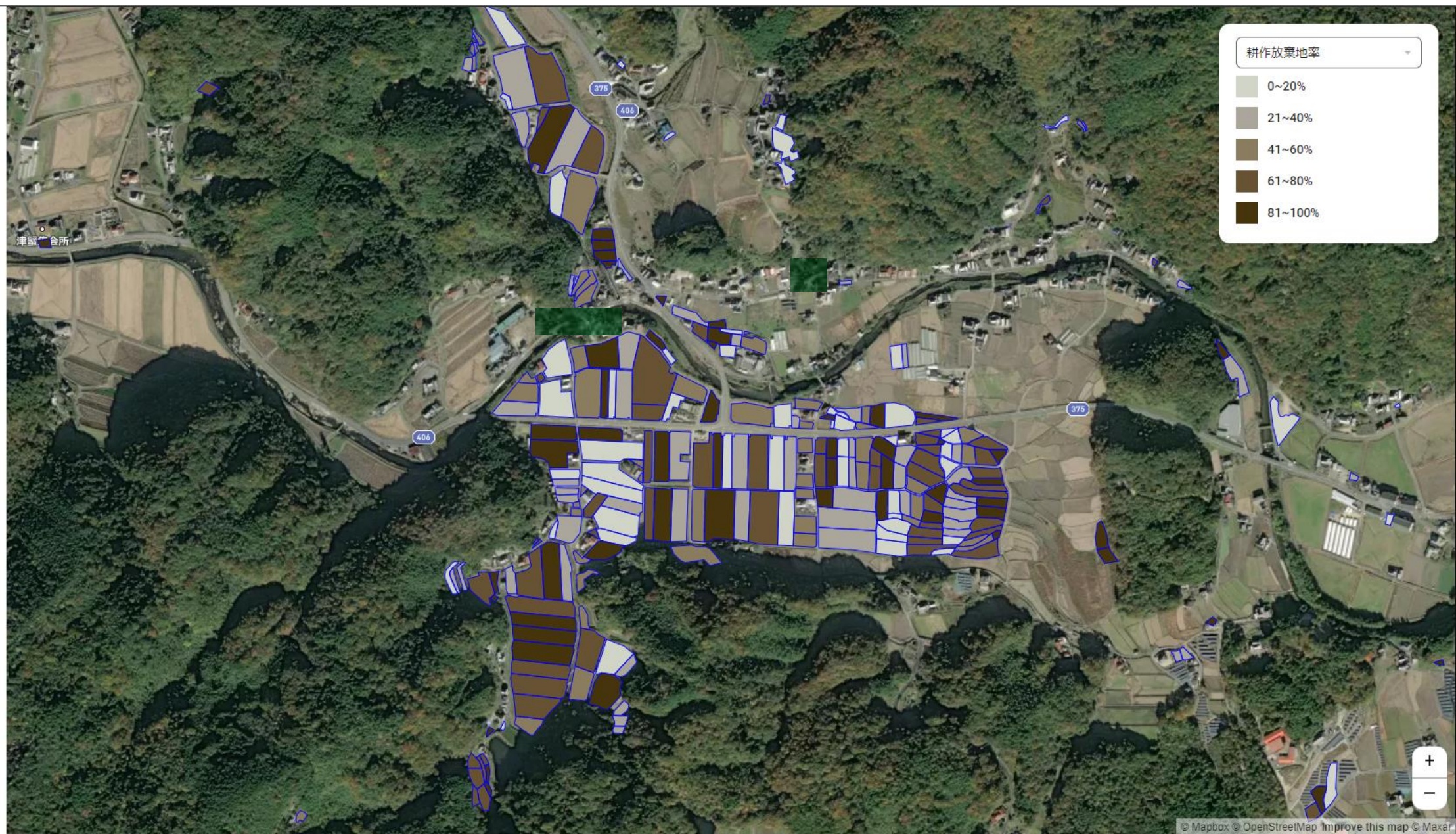
- ✓ 地名地番
- ✓ 所有者 (ID)
- ✓ 耕作者 (ID)
- ✓ 作物情報

◇

◦ □ 不動産登記簿地図

- ✓ 筆ポリゴン
- ✓ 耕作放棄地率
- ✓ 作付け可能性

← メニューへ戻る



※画面はイメージです。実際のデータとは異なります。



地域計画への活用

地域計画の案を作成

出し手・受け手の意向を基に、農地集約化の範囲を落とし込んだ地図を作成

地域計画の案を作成し、関係者から意見の聴取

地域計画の案の縦覧・公告

地域計画の課題

地域計画の案を作成するにも重点地区が定まらない...

出し手・受け手に向けた意向のヒアリングが大変...

農地の集約・集積を推進したいが進まない...

地図を紙ではなくデジタル化したい...

ニナタバを活用した農地マッチング

農地マッチングのプロセス

重点地区
の洗い出し

農地所有者
の意向調査

作り手・担い手
への紹介



株式会社アグリメディアさま

農業関連企業との協業ネットワークで作り手・担い手の誘致を促進

日本最大級の農業専門求人サイト「あぐりナビ」を運営するアグリメディアです。

当社は全国6,500超の大規模農業法人・農関連企業との取引実績を誇り、農業人材の課題解決に努めてまいりました。

我々は昨今、担い手不足に悩む自治体と共同で、農地を面的にまとめ上げ、担い手として農業法人を誘致・マッチングする取組を進めております。

生産規模拡大を目指す農業法人は、面的にまとまった農地の探索に非常に苦勞しており、我々のこうした取組は農業界に大きく寄与するものであると考えております。

サグリさんがお持ちの衛星解析技術と、デジタルな地図による地権者様の意向の見える化は、農地の集積・集約の促進につながるものと当社は感じております。

サグリさんの取組にご協力させていただく形で、自治体様には多くの担い手をご紹介し、農業法人には生産拡大に寄与する集積農地を提供できればと思っております！



三菱商事株式会社 産業ソリューション構想推進室 室長 提坂英希様

地域創生の重要な産業である農業を“成長産業”に

弊社は、肥料・農機などの生産資材から農業生産物に至るまで、農業関連事業を多角的に展開しております。又、パートナー企業や自治体の皆様と共に社会課題や地域課題の解決に向けた取り組みを行っています。

サグリ社のデジタル技術による農業マッチングは、日本の農業の課題である担い手不足の解決に向けたサービスであり、地域の重要な産業である農業の活性化に向けた有効なソリューションだと考えています。

我々は地域の主要産業である農業の成長に貢献すべく、サグリ社をはじめとするパートナーの皆様や自治体の皆様と、日本の農業の継続的な発展及び食糧安全保障の強化に貢献して参ります。

< 連携を希望する業種 >

業種 1

『農地を拡大させたい農業法人』

『農地の有効活用に繋げたい
自治体等』

業種 2

『サプライチェーンで
農家を繋がりを持つ事業者』
食品メーカー等

業種 3

『自治体・不動産開発・
街づくり企画事業者等』

農業を一つの切口とした街づくり

< 連携により期待される効果 >

業種 1

- ・農地を拡大したい農業法人にとっては、農地を売りたい・貸したい所有者の情報を二ナタバで確認ができ、新地域への展開に繋がられます。
- ・一方で、自治体等で二ナタバに登録することで、効果的に活用してくれる農業法人の開拓に繋がることが期待される。

業種 2

- ・仕入先の農家が二ナタバを活用して農地拡大を実現することで、自社において以下の効果が期待されます。（ex 食品メーカーの場合）
 - (1) 自社製品・商品の販売量を拡大
 - (2) ブランド向上（納入安定、地域分散等）

業種 3

- ・地方創生に関する街づくりの案件において、当社の各種サービスと連携することで、地域の面積を多く占める農地に対し、効率化・集約・他業種連携（上記食品メーカーの誘致等）も展望した企画を考えることも期待できる。